

МІЖНАРОДНІ ПРАВИЛА IFBB WOMEN'S FIT MODEL



Категорія "Жіноча фітнес-модель" призначена для жінок, які віддають перевагу не надмірно мускулистій і не надмірно худорлявій статурі.

Загальний зовнішній вигляд учасниці, включаючи всю статуру, повинен бути сформованим, збалансованим, пропорційно і симетрично розвиненим тілом.

Загальне враження, яке справляє учасниця на сцені - стан і тон шкіри, зачіска і краса обличчя, а також здатність спортсменки впевнено і граціозно триматися на сцені - повинні враховуватися суддями.

FIT MODEL: до 160 см

FIT MODEL: до 164 см

FIT MODEL: до 168 см

FIT MODEL: до 172 см

FIT MODEL: від 172 см

FIT MODEL: понад 172 см

Модель Master Women's Fit: відкрита

WOMEN'S FIT MODEL ROUNDS

SWIMSUITS

I-walking, quarter turns



EVENING GOWNS

T-walking, quarter turns



Суцільний, облягаючий купальник, виготовлений з непрозорої тканини, без сітчастих вставок.

Тканина купальника може бути наступною: оксамит, шовк, лайкра, поліестер, біфлекс або будь-яка інша подібна тканина на вибір учасниці.

Колір та орнамент купальника - на вибір учасниці.

X Низ купальника повинен закривати мінімум 1/2 сідничних м'язів і всю передню частину тіла. Стрінги суворо заборонені.

X Купальник повинен закривати нижню половину спини.

X Корсети суворо заборонені.



The swimsuit bottom **have to** cover all of the frontal area





SWIMSUIT BACK STANDART

The swimsuit **have to** cover a minimum of $\frac{1}{2}$ of the gluteus maximus



Вечірня сукня повинна бути довжиною до підлоги.

Тканина сукні може бути наступною: оксамит, шовк, паєтки, біфлекс або будь-яка інша подібна тканина на вибір учасниці.

Колір, оздоблення та фасон вечірньої сукні - на вибір учасниці. Важлива вишуканість.

X Прозора тканина сукні заборонена.

X Вечірня сукня повинна закрити нижню половину
спини. Оголена спина заборонена.

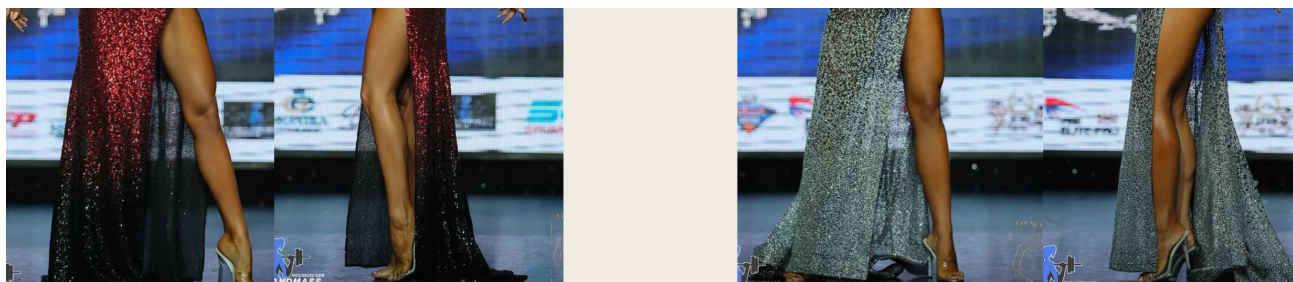
X Розріз сукні не повинен оголювати стегна і нижню частину тіла.

X Корсети суворо заборонені.

EVENING GOWNS

The slit of the dress **must not** expose the hip and bottom





WOMEN'S FIT MODEL EVENING GOWNS

A dress of opaque fabric is allowed



Transparent dress fabric is prohibited



WOMEN'S FIT MODEL EVENING GOWNS

The evening gown must cover lower half of the back



Bare back of the evening gown is strictly prohibited



Взуття на високих підборах, на вибір учасниці, за винятком взуття на платформах, яке заборонено.

Учасницям дозволено носити: сережки, браслети та каблучки, на власний вибір, кольору та матеріалу.

X Заборонені ювелірні вироби: намиста, ланцюжки, діадеми, пірсинг, годинники.

Необхідно використовувати дозволені професійні засоби для засмаги тіла.

Зачіска на вибір спортсмена.

Макіяж на вибір спортсмена.

Допускаються туфлі-човники та босоніжки на високих підборах. Товщина підошви взуття на високих підборах не повинна перевищувати 1 см, а висота шпильки не повинна перевищувати 12 см.

Взуття на платформі категорично заборонено. Навіть якщо підошва має товщину 7 мм у частині носка, але 15 мм в кінці підошви, вона класифікується як платформа.